

サンタ大募集! ~サンタがつるみにやってくる~



年ごとに鶴見名物になっていく
サンタさんです

クリスマスの時期に、区内作業所などを訪問し
プレゼントを配ります。女性も歓迎。今年のク
リスマス、一緒にサンタになりませんか?

- 【日時】
●サンタ勉強会:11/20(金)14:00~16:30
●サンタ派遣期間:12/1(火)~12/26(土)のい
すれか
●締切:10/30(金)



NPO法人三者こころの福祉

発達障がい児者が安心して暮らすためにできることって何?

- 【日時】10/25(日)、11/7(土)、11/14(土)全3回(選択制)14:00~16:00
【会場】鶴見区福祉保健活動拠点 【参加費】無料
【対象】区内在住、在学、在勤のボランティア、当事者、家族 ●定員25名(先着順)

フレンドの会「実践手話体験講座」参加者募集

- 【日時】11/12~2/18(木)全10回10:00~11:30
【会場】鶴見中央地域ケアプラザ 【参加費】1,500円(テキスト代含む)
●往復ハガキに氏名・住所・TELを明記の上、鶴見中央4-32-1 鶴見区福祉保健活動拠
点内「フレンドの会」まで。 ●締切:10/31(土)必着。定員15名(初心者の方のみ)。

横浜市鶴見区知的障害児者親の会「ひよこ会」保育ボランティア募集

発達に遅れがある入園前の子どもたちと楽しく遊んでくれる方を募集。

- 【日時】毎週月曜日・水曜日9:50~13:30
【会場】地域活動ホームもとみや・神奈川県競輪組合(花月園)
【連絡先】横浜市鶴見区知的障害児者親の会「ひよこ会」橋(045-421-3875)
●交通費1,000円あり。経験不問。

つるふくnet神奈川県社会福祉士会横浜支部 鶴見区連絡会 講演会

- 【内容】「いじめ・不登校の解決策を探る」~スクールソーシャルワーカーの事例でひもとく~
【日時】10/31(土)14:00~16:30
【会場】鶴見区福祉保健活動拠点(鶴見中央4-32-1) ●参加費無料。当日参加可。

鶴見ブラインドメイト「ワルツ」
拡大写本講座参加者募集

弱視のこどもたちの教科書作りに
参加しませんか!

- 【日時】11/6~11/27(金)全4回
【会場】鶴見区福祉保健活動拠点
【参加費】500円(資料代他)
●官製ハガキに氏名・住所・TELを明記の上、鶴見
中央4-32-1 鶴見区福祉保健活動拠点内「鶴見ブ
ラインドメイトワルツ拡大写本グループ」まで。
●締切:10/20(火)必着。定員10名。

区社協送迎サービス ボランティア募集



公共の交通機関を利用することが困難な高齢者、
障害者の送迎ボランティアを募集。

- 【日時】月~土、9:00~17:00
【謝礼】1回につき500円
【条件】週2、3回以上活動が出来る方・普通免許運転
歴3年以上の経験があり健康で安全な運転
が出来ること・過去2年間運転免許停止処分
を受けていないこと
●登録にあたっては講習があります

手話サークル「バラの会」会員募集

楽しく、ゆっくり手話を学べます。
初心者・子ども連れの方・学生など大歓迎。

- 【日時】毎週土曜日 18:00~20:00
【会場】鶴見区福祉保健活動拠点
●連絡先:秋葉佳苗(FAX045-504-3031)

東京電力グループの介護付有料老人ホーム
もみの樹 横浜鶴見
所在地 〒230-0074 横浜市鶴見区北寺尾 4-3-1

ご入居者 募集中

ご入居にかかる費用
※ライフプランに合わせて、入居一時金と月額利用料の組み合わせが選べる
「セレクトプラン」もあります。
※介護保険の1割負担、医療費、介護用品、有料サービスにかかる費用などについては、
別途ご入居者の負担となります。

◇満65歳以上の場合(基本プラン) 入居一時金:1,380万円(非課税) 月額利用料:261,000円(税込)
◇満86歳以上の場合(基本プラン) 入居一時金:1,012万円(非課税) 月額利用料:261,000円(税込)
◇年間契約の場合 入居一時金:280万円(非課税) 月額利用料:261,000円(税込)

【(神奈川県)有料老人ホーム設置運営指導指針]に基づく類型および表示事項】 ●ホームの類型/介護付有料老人ホーム(一般型) ●居住の権利形態/利用権方
式 ●入居時の要件/入居時要支援/要介護 ●利用料の支払方式/一時金方式 ●介護保険/神奈川県指定介護保険特定施設(一般型特定施設) ●介護居室区
分/全室個室 ●介護にかかわる職員体制/2:1以上

もみの樹 受付時間:午前9時~午後5時 **0120-07-4165** 全国有料老人ホーム協会会員 **東電ライフサポート株式会社**

●建物所有者/東電不動産株式会社【建物の権利形態:借家様通常借家契約(30年)】
●土地所有者/東京電力株式会社【土地の権利形態:借地権】

ご案内図
交通/JR京浜東北線「鶴見」駅
西口バスのりば①より
鶴03系統(臨港バス)
「綱島駅(駒岡)」行き または
「駒岡(神明社前)」行きに乗り
「三ッ池口」バス停より約170m

福祉 つるみ 62

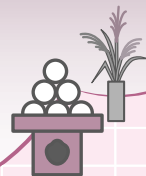
点字・録音版も!

【第62号】2009年10月1日発行/編集・発行◇社会福祉法人 横浜市鶴見区社会福祉協議会 TEL.045-504-5619 FAX.045-504-5616

特集◎活動いろいろ 地区社協。 笑顔の輪をつないで、まちづくり



表紙
クイズ **ここは鶴見のどこの空?** 応募方法は3ページを
ご覧ください
ヒントは鶴見区と川崎市をつなぐ鳥の名前が入った橋です。 ①末吉橋 ②鶴見橋 ③鷹野大橋
撮影者:白鳥威(2009年8月26日撮影)



子育て支援

- 子育てサロンなど



ぼんぼり広場(上末吉地区)

【子育てサロン】居住する地域を拠点に、子育ての当事者など地域の人たちどうして子育てを楽しみ、仲間づくりを行うなど、子育てに関する支え合いの活動です。

子育てサロンでは主任児童委員や民生委員などの先輩ママに見守られながら、子どもたちがあそんだり、親子で季節にあった歌を歌ったり、工作などをしたりして楽しい時間を過ごしています。

高齢者支援

- 高齢者サロン ●敬老会
- 高齢者会食会 ●見守り活動
- 配食など

【高齢者会食会】

主にひとり暮らし高齢者を対象に会食会では区役所の保健師やケアプラザの職員による健康講話、血圧測定など、保健福祉に関するアドバイスが行われ、健康増進と閉じこもり予防が図られています。

会食メニューのこだわりは、旬の野菜・果物を使用し、季節感をだすこと。ヘルスメイトと協働し栄養バランスのとれた食事を提供することを心がけています。



寿々め会(下末吉地区)

利用者の声

民生委員から紹介されたとき、見ず知らずの大勢の中に飛び込むことに対して不安で一杯でした。いざ、参加してみると、たまたま同じテーブルになった方々に暖かく迎え入れられ、不安で一杯だった気持ちはどこかに飛んでいってしまいました。健康についての話など生活の支えとなる情報も得られるし、また、いつも一人で食べている食事が、大勢で食べるとこんなにおいしいんだと実感できるし、今では月1回の楽しみに変わっています。(3か月前から参加している70代男性)

地域交流

- 社会を明るくする運動
- 夏祭り ●体育祭(運動会)など

【社会を明るくする運動】はすべての国民が、犯罪や非行の防止と罪を犯した人たちの更生について理解を深め、それぞれの立場において力を合わせ、犯罪のない地域社会を築こうとする全国的な運動で、今年で59回目を迎えました。鶴見区各地区の保護司を中心に連合町内会、地区社協が協働して開催しています。



社会を明るくする運動(生麦第二地区社協)



地域活動ホーム
もとみや納涼祭(市場第二地区)

【夏祭り】各地区では、地区社協、連合町内会などが共催して夏祭りを開催しています。地区によっては福祉施設等とも協働して開催すると同時に施設開放も行われています。夏祭りが地域住民と交流する機会をつくり、それぞれの立場を考える機会にもなっています。夏祭りの運営には多くの地域のボランティアも協力し、地域みんなで楽しめる夏祭りが運営されています。

活動いろいろ

地区社協

鶴見には18の地区社協がありますが、その活動は地域によって様々です。各世代に向けた活動を紹介します。

他にもこんな活動を...



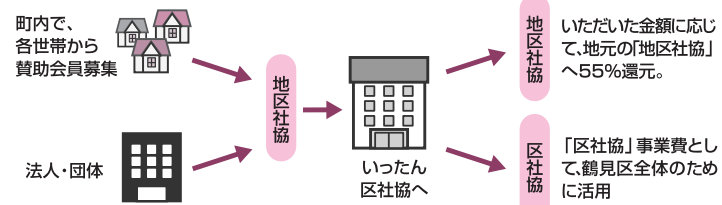
- 研修会:健康や介護保険など、地域の関心に即した勉強会。
- 調査:見守り活動につなげていくために、高齢者世帯等を調査。

- 広報:広報紙を発行し、地域の福祉情報を発信。
- 団体支援:助成金や会場手配などを通じ、地域で活動する団体を支援。

《賛助会員を募集しています》

賛助会員とは区・地区社協活動に賛同し、資金面で協力いただく方々です。賛助会員より集まった賛助会費は区内18地区社協に還元され、地区社協活動の財源として活用されています。

賛助会費の流れ



善意の寄付をありがとうございました

平成21年5月1日～8月31日

()内は期間内の寄付回数

金銭寄付者(敬称略・順不同)

(株)ニュー・トーヨー(4)/LINX新川崎/鎌田武雄/岩澤夢鶴子(4)/貴田米吉(2)/江隈一枝/三ツ池フェスティバル/三須洋子(3)/小野梅子/小野芳太郎/新都山流神奈川支部/神奈川県軍恩連盟鶴見支部/神奈川土建横浜鶴見支部/星野吉男/石井英次/中島明高/鶴見区ボランティア連絡会/樋高禮子/平井洵子(4)/北村久栄/立正佼成会横浜教会鶴見南支部/齋藤百合子/つるみ街角笑タイム/匿名(9)

物品寄付者(敬称略・順不同)

(株)よしもとクリエイティブ・エージェンシー/吉兆グループ(4)/待鳥伊久子/読売新聞横浜北部鶴見支部

善意銀行への寄付方法

- ①区社協窓口への持参(月～土 9時～17時)
- ②銀行振込
- ★物品寄付についてもご相談ください。

振込先: 横浜信用金庫 鶴見駅東口出張所
普通042900

社会福祉法人 横浜市鶴見区社会福祉協議会
善意銀行 阿部 進(アベススム)

鶴見区社協より

<http://www.yturumi-shakyo.jp/>

「鶴見の空クイズ」&愛読者アンケート

特製エコバックと図書カードを10名様にプレゼント!

表紙の写真を見てピンときた方、ご応募ください!正解者に抽選で、特製エコバックと図書カードをプレゼントします。応募は、はがき・FAX・Eメールで、①表紙のクイズの回答②〒・住所・氏名・TEL・性別・年齢③福祉つるみを手に入れた場所④ご意見・ご感想を記入の上、11月15日(必着)までに鶴見区社協「アンケート係」へ。当選は発送をもって換えさせていただきます。



前号の正解は「②潮風大通り」、応募者数96人でした。区社協ホームページにクイズのヒントがあります。

ぜひアクセスを!



〒230-0051 鶴見区鶴見中央4-32-1 UNEXビル5F

鶴見区社会福祉協議会

(☎504-5619 ☎504-5616 Eメール:info@yturumi-shakyo.jp)

●「福祉つるみ」の発行費は、共同募金配分金を活用しています。

●「福祉つるみ」では広告を募集しております。

●一部地域では、障害者地域作業所が配布しています。

●次号(第63号)は、平成22年3月1日発行です。